

ANVISNINGAR
 ENTREPRENADGRÄNS FÖR SPILLVATTENLEDNING: 1,0 M UTANFÖR HUSLIV.
 ENTREPRENADGRÄNS FÖR KALLVATTENLEDNING: 1,0 M OVANFÖR BOTTEN I GAVELGRÖP.
 FÖRINSTÄLLINGSVÄRDEN FÖR STRYPVENTILER SV1 OCH SV2 ANGES I ANTAL VÄR.
 FÖRINSTÄLLINGSVÄRDEN FÖR STRYPVENTILER PÅ RADIATORER ANGES I ANTAL VÄR.
 FRÅN HELT UPSKRIVAT LÄGET.
 FRÅN- OCH TILLLUFTSMÄNGDER ANGIVNA I LITER/SEKUND.

ÖVRE ANVISNINGAR
 KULVERTPLAN, SE RITN. V3:1
 SEKTIONER OCH DETALJER SE RITN. V5:1

RITNINGSBETECKNINGAR

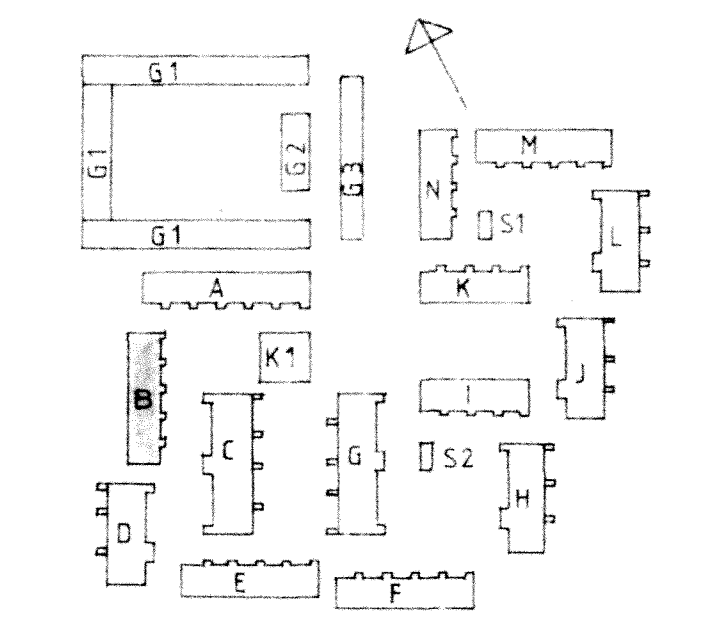
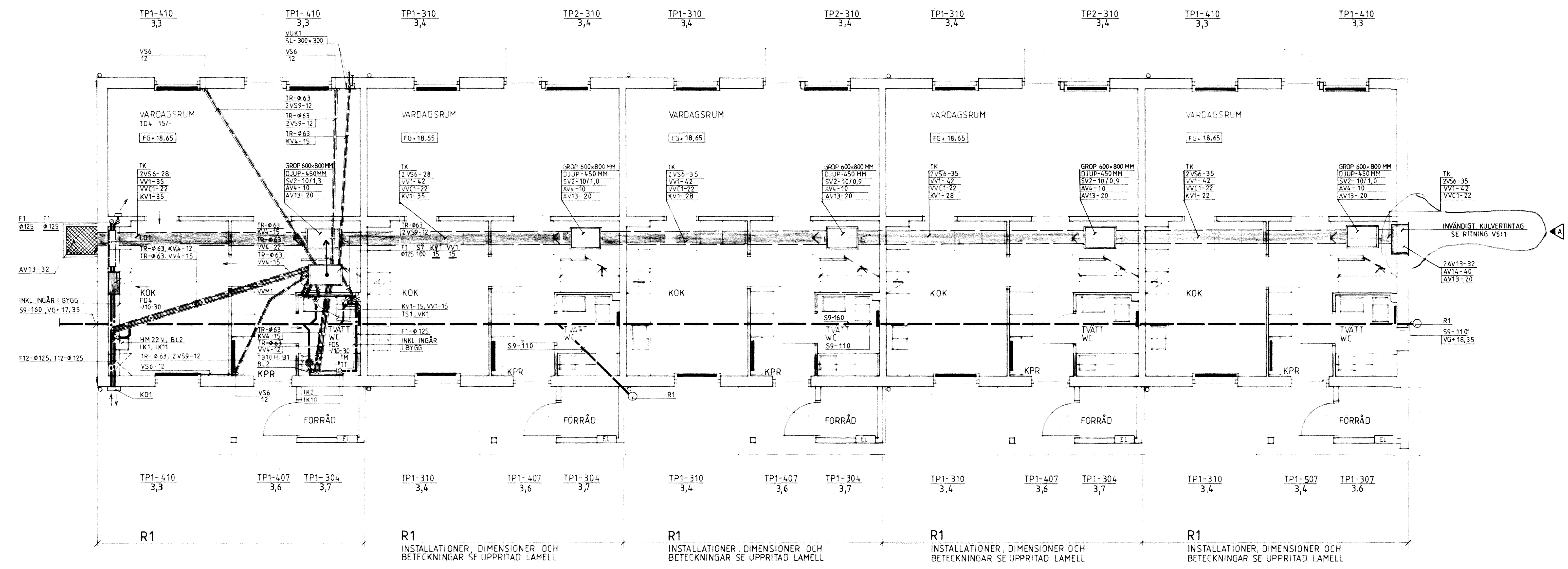
VÄRME	
VS6	VÄRMELEDNING, SMS 1890 SERIE 2
VS9	VÄRMELEDNING, SMS 1891
AV4	AVSTÄNGNINGSENTIL RSK 440 48
SV2	STRYPVENTIL RSK 489 16
TK	TOMRÖRSKASSETT, TYP RÖR-PAC RSK 489 16
PR	PROPPNING AV TOMRÖRSKASSETT MED GRUNDMURSLUCKA
TR	TOMRÖR AV SPIRALFALSAT PLATROR

SANITET

KV1	KALLVATTENLEDNING, SMS 1890 SERIE 2
KV4	KALLVATTENLEDNING, SMS 1891 MED ISOLERING
VV1	VÄRMVATTENLEDNING, SMS 1890 SERIE 2
VV4	VÄRMVATTENLEDNING, SMS 1891 MED ISOLERING
VVC1	VÄRMVATTENCIRKLEDNING, SMS 1890 SERIE 2
S7	SPILLVATTENLEDNING, PEH
S9	SPILLVATTENLEDNING, MÄRKAVLOPPSRÖR KP-KLASS T
AV13	AVSTÄNGNINGSENTIL, AJ 3605
AV14	AVSTÄNGNINGSENTIL, AJ 2205
B1	GÖLVBÄN AV PLAST RSK 711 38 14
BL2	DISKSLÄDBÄNARE RSK 930 20 02
IK1	PROPPNING FÖR DISKMASKIN MED AVSTÄNGNINGSENTIL
IK2	INKOPPLING AV TVÄTTMASKIN TILL VATTEN OCH AVLOPP
R1	RENSANORDNING ENLIGT DETALJRITN.
SL	SLITSLUCKA
SV1	STRYPVENTIL RSK 489 10
TB10	TVÄTTBANK RSK 803 24 19 ALT. 803 24 27
TS1	TVÄTTSTÄLL MED BLANDARE OCH VÄTTENLÅS
VK1	VÄTTENLÅSSETT RSK 431 63 11
VVM1	PASSBIT MED AVSTÄNGNINGSENTIL FÖR VÄRMVATTENMÄTARE
HM22	DISKRENSBESLAG MED VÄTTENLÅS RSK 800 86

VENTILATION

F1	FRANLUFTSKANAL AV SPIRALFALSAT PLATROR
F12	FRANLUFTSKANAL AV SPIRALFALSAT PLATROR, UTV. ISOL 25 MM OCH MED FUKTSPÄRR
T1	TILLUFTSKANAL AV SPIRALFALSAT PLATROR
T12	TILLUFTSKANAL AV SPIRALFALSAT PLATROR, UTV. ISOL 25 MM OCH MED FUKTSPÄRR
FD4	VÄRMVÄXLARENHET MED SPISKÅPA
FD5	FRANLUFTSDON, KONTROLLVENTIL MED TIMER
TD4	TILLUFTSDON, VÄGGMÅTERAT
IK10	INKOPPLING AV TORKTUMARE TILL VENTILATIONSYSTEMET
IK11	BRÄNINGSLEDNING OCH VP-RÖR FÖR VÄRMVÄXLARE
KD1	KOMBIDON, TYPGODKÄNT
LD1	LJUDDAMPARE, LJUDDFALLA



	KÄVLINGE BOGESHOLMSOMRÅDET KÄVLINGE 7 BOTTENVÅNING	HUS B
	VVS-INSTALLATIONER	SKALA 1:50
MALMÖ 19 81-02-20 A. GULDBRAND B. LUNDGREN	77 8010	V4:3